

ТЕКФАЛТ

ОФИЦИАЛЬНЫЙ БРЕНД КОМПАНИИ MARINI MACINA A.S.



СКС
ИНЖИНИРИНГ

КАТАЛОГ ПРОДУКЦИИ

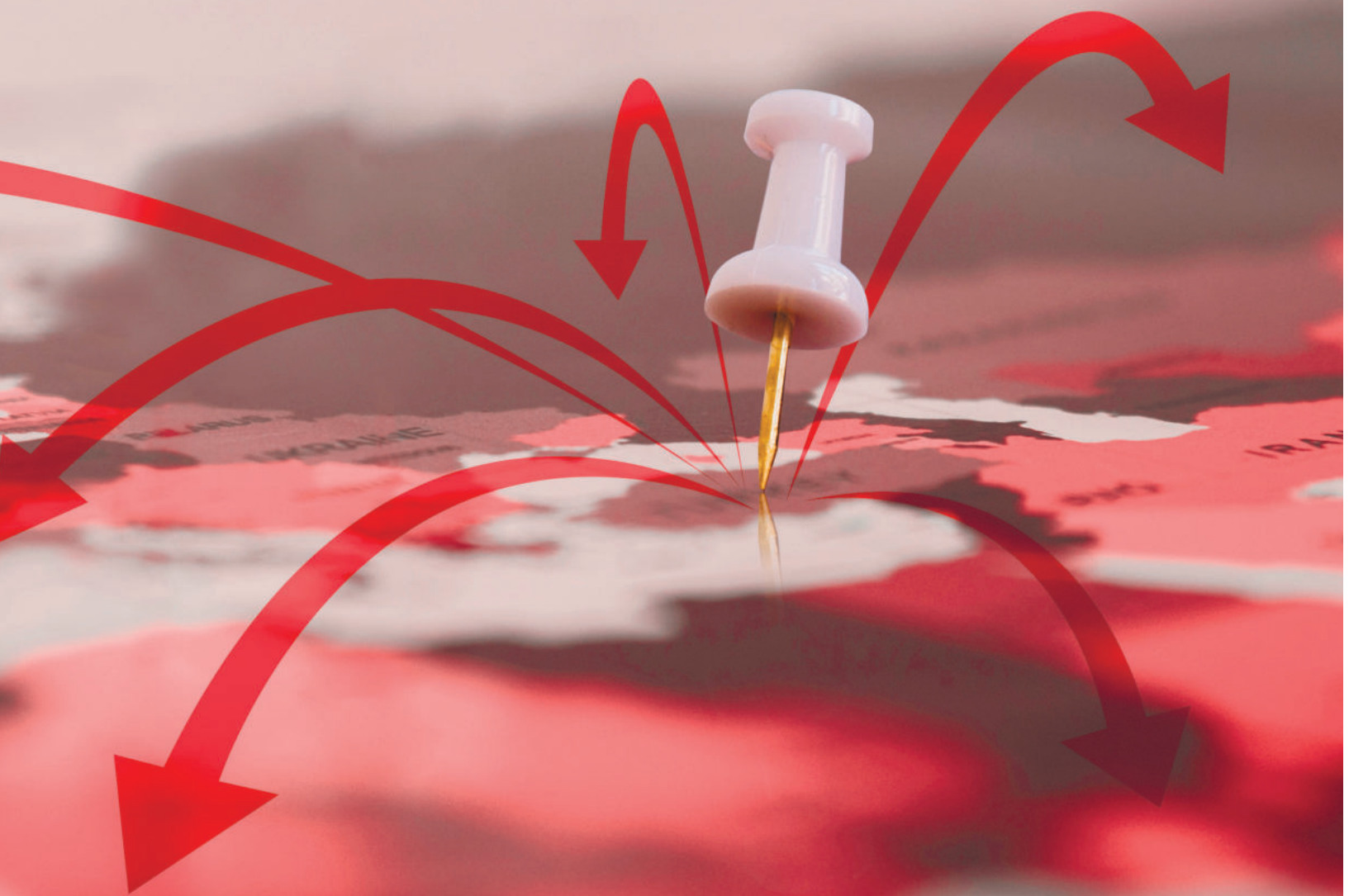


ООО СКС ИНЖИНИРИНГ — ОФИЦИАЛЬНЫЙ ДИЛЕР
WWW.TEKFALT.RU

СОДЕРЖАНИЕ

| | |
|---|----|
| ◆ MARINI MAKINA A.S. | 04 |
| ◆ Установка для полимер-модификации битума – modiFALT | 06 |
| ◆ Битумно-эмульсионная установка – emulFALT | 08 |
| ◆ Грунтосмесительная установка – coldFALT | 10 |
| ◆ Системы емкостей и резервуаров – tankFALT | 12 |
| ◆ Системы смешивания ПЕ и ПБВ – mixFALT | 14 |
| ◆ Маслонагревательная станция – heatFALT | 15 |
| ◆ Плавильная установка для битумных бочек – drumFALT | 16 |
| ◆ Система дозировки целлюлозных добавок – fiberFALT | 17 |
| ◆ Мобильные битумные емкости / битумное хозяйство – mobilFALT | 18 |
| ◆ Плавильная установка для биг-бэгов – bagFALT | 19 |
| ◆ Автогудронатор – sprayFALT | 20 |
| ◆ Цементораспределитель – basFALT | 21 |
| ◆ Битумовоз – transFALT | 22 |
| ◆ Котел – заливщик швов – crackFALT | 23 |
| ◆ Машина для ямочного ремонта – patchFALT | 24 |
| ◆ Комбинированный автогудронатор – combiFALT | 25 |
| ◆ Экспортная сеть | 26 |

“from TURKEY
to the WORLD”



MARINI MAKİNA A.Ş.



Наша компания была основана под названием ТЕКФАЛТ в январе 2009 года с целью разработки и производства дорожно-строительного оборудования, по предоставлению консалтинговых и послепродажных услуг, а также поставке запасных частей для данного оборудования.

За короткое время наша компания отлично зарекомендовала себя как надежного партнера как на местном, так и на международном рынке благодаря высококачественной продукции и усилиям высококвалифицированного персонала. После стремительного старта в результате тесного сотрудничества с нашими итальянскими партнерами, наша компания произвела слияние с ведущим итальянским производителем асфальтобетонных заводов Marini S.p.A. и стала членом французского промышленного холдинга FAYAT GROUP. Название компании было изменено на MARINI MAKİNA A.Ş., ТЕКФАЛТ же продолжает свою жизнь как официальный бренд нашей компании.

Главное в нашей сфере – это удовлетворенность клиента. Добиться этого можно лишь благодаря быстрому реагированию на запросы клиентов, разработке высокоэффективных и



экономичных проектов, высокой организации производства, отлаженности поставок, высококвалифицированной и быстрой технической поддержке. Наше оборудование – это лучшее и надежное решение по разумной цене с европейским качеством.

Мы, в лице компании MARINI MAKİNA A.Ş., продолжаем производство и предоставлять услуги на высшем уровне с общим штатом в более чем 200 сотрудников на собственных производственных мощностях общей площадью 25.000м².

- ◆ Общая площадь крытых помещений 13.450м².
- ◆ Общая площадь 25.000м².
- ◆ Крытые складские помещения 2.000м².
- ◆ Более 200 работников.

modiFALT

Установка для полимер-модификации битума (ПБВ)

Установка для полимер-модификации битума (ПБВ) MARINI modiFALT - идеальное решение для всех типов дорожных проектов, благодаря высокопроизводительной мельнице, компактному дизайну, простоте эксплуатации и её экономичности.

Благодаря гибкости и высокому производственному потенциалу, установка modiFALT Также благодаря своей высокой производственной мощности ModiFALT отвечает требованиям строительных проектов в различных сферах: автомобильной, железнодорожной, при строительстве аэропортов, требующих использования битума.



modiFALT40

До 40т/ч, термомасляный обогрев, 2 системы автоматической дозировки полимеров, перевозка в 1x40'FR и 1x40'OT контейнерах либо 2-х стандартных фурах.

40т/ч

modiFALT30

До 30т/ч, термомасляный обогрев, 2 системы автоматической дозировки полимеров, перевозка в 2x40'OT контейнерах либо 2-х стандартных фурах.

30т/ч

modiFALT20

До 20т/ч, термомасляный обогрев, 1 система ручной дозировки полимеров, перевозка в 1x40'FR контейнере либо 1-й стандартной фуре.

20т/ч

modiFALT15

До 15 т/ч, термомасляный обогрев, 1 система ручной дозировки полимеров, перевозка в 1x40'OT контейнере либо 1-й стандартной фуре.

15т/ч

e-modiFALT20

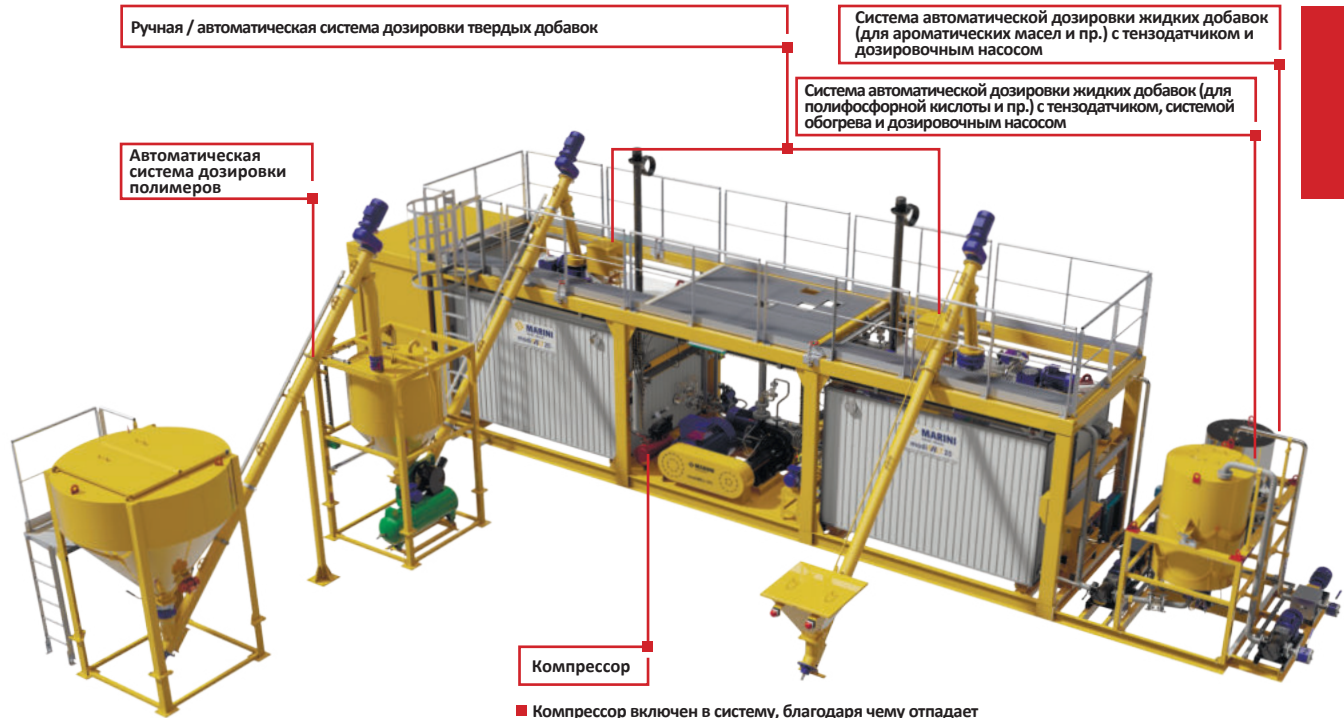
До 20т/ч, электрический обогрев, 1 система ручной дозировки полимеров, перевозка в 1x40'FR контейнере либо 1-й стандартной фуре.

20т/ч

e-modiFALT15

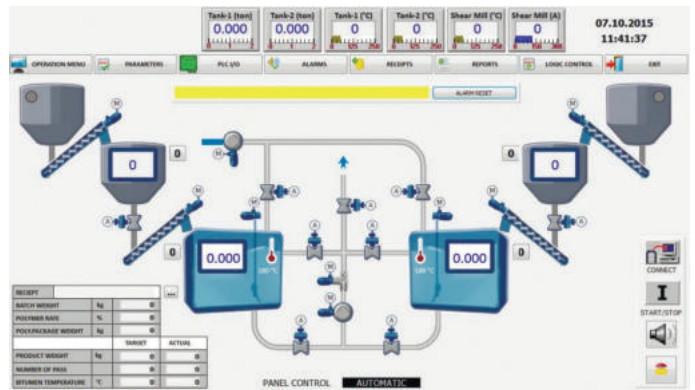
До 15т/ч, электрический обогрев, 1 система ручной дозировки полимеров, перевозка в 1x40'OT контейнере либо 1-й стандартной фуре.

15т/ч



■ Компрессор включен в систему, благодаря чему отпадает необходимость во внешнем источнике сжатого воздуха.

Тип и производительность компрессора могут варьироваться в зависимости от конфигурации системы и условий окружающей среды.



- ◆ Установки modiFALT специально разработаны для модификации битума (ПБВ) с помощью гранулированных полимерных добавок (SBS) и отвечают самым высоким требованиям для работы на всех видах проектов: автомобильных, железнодорожных и при строительстве аэропортов.
- ◆ Также на данных установках возможна модификация битума при помощи таких модификаторов как EVA, резиновая крошка и пр.
- ◆ Специально разработанная инженерами MARINI MAKINA высокомогущная мельница мощностью 160кВт, обеспечивает наилучшие показатели при работе с гранулированными полимерами типа SBS с размером частиц менее <math><0,3\text{мм}</math> после одного прохода.
- ◆ Долговечное и бесперебойное функционирование мельницы благодаря системе охлаждения.
- ◆ Емкости предварительного смешивания оборудованы 4-мя тензометрическими датчиками каждая для полного соответствия заданной рецептуре.

- ◆ Каждая емкость предварительного смешивания оборудована двумя смесителями мощностью по 7,5кВт каждая, конструкция которых обеспечивает эффективность смешивания и гибкость производства, позволяя производить замесы общей массой от 500кг.
- ◆ Предотвращение прилипания материала благодаря бесшовной конструкции емкостей с регистрами обогрева с 4-х сторон и на их дне.
- ◆ Полностью автоматическая система управления PLC + SCADA через ПК, дублируемая полуавтоматической системой на панели управления.
- ◆ Опция: система автоматической дозирования полимеров
- ◆ Опция: ручные и автоматические системы для дозирования твердых (порошкообразная сера и пр.) и жидких (полифосфорная кислота и пр.) добавок.
- ◆ Легкая доставка в любую точку мира благодаря стандартным размерам.

emulFALT

Битумно-эмульсионная установка

MARINI emulFALT - это надежная, высокоэффективная, компактная, простая в использовании, экономичная битумно-эмульсионная установка, которая спроектирована для производства битумной эмульсии для всех типов строительных работ.



emulFALT15

До 15т/ч, термомасляный обогрев, перевозка в 1х20'ОТ контейнере
либо 1х стандартной фуре.

15т/ч

emulFALT6

До 6т/ч, термомасляный обогрев, перевозка в 1х20'ОТ контейнере
либо 1х стандартной фуре.

6т/ч

e-emulFALT15

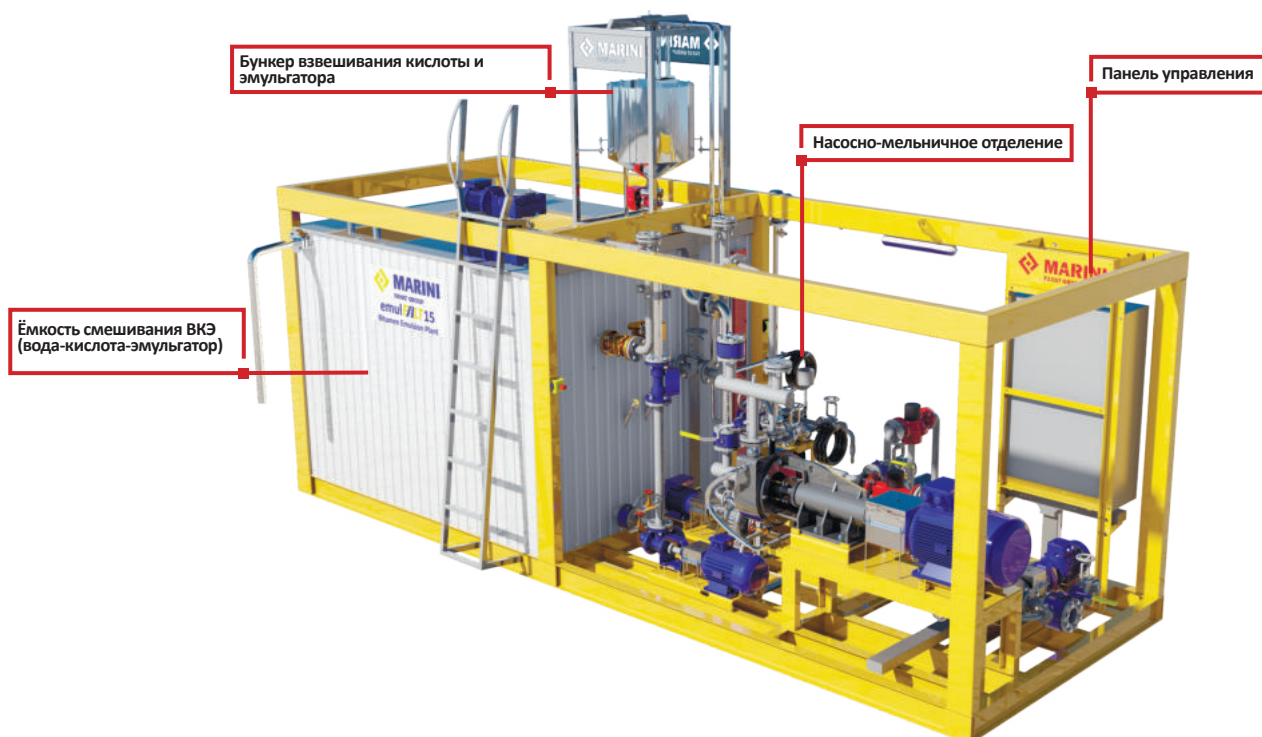
До 15т/ч, электрический обогрев, перевозка в 1х20'ОТ контейнере
либо 1х стандартной фуре

15т/ч

e-emulFALT6

До 6т/ч, термомасляный обогрев, перевозка в 1х20'ОТ контейнере
либо 1х стандартной фуре.

6т/ч



- ◆ Разработанная инженерами MARINI MAKINA коллоидная мельница установки emulFALT мощностью 22-30кВт (в зависимости от модели) гарантирует высокое качество эмульсии с размером частиц <math>< 2-6 \mu\text{m}</math>, благодаря высокой мощности и регулируемому зазору между дисками (даже для битума пенетрации 50/70)
- ◆ Разделенный вход в мельницу для предотвращения вспенивания материала.
- ◆ Стабильное функционирование благодаря термомасляному/электрическому обогреву мельницы, инверторному контролю битумного и ВКЭ-насоса, расходомерам, качественным трубопроводным материалам.
- ◆ Надежная конструкция емкости смешивания ВКЭ и бункера взвешивания кислоты и эмульгатора из нержавеющей стали на тездатчиках, с регистром обогрева из нержавеющей стали с термостатическим контролем.
- ◆ Расходомер и шестеренчатый насос смеси ВКЭ из кислотоустойчивой нержавеющей стали 316L для работы как с кислотными, так и с щелочными жидкостями.
- ◆ Простота эксплуатации, полное соответствие рецептуре и постоянный контроль соответствия благодаря расходомерам битума, смеси ВКЭ и керосина.
- ◆ Дизайн контейнерного типа для легкой перевозки и монтажа.
- ◆ Опция: интеграция расходомера в линию подачи битума в мельницу.
- ◆ Опция: система дозирования керосина с шестеренчатым насосом для керосина с взрывобезопасным двигателем, также включает расходомер и статический смеситель для предварительного смешивания.
- ◆ Опция: система дозирования латекса с теплообменником для производства модифицированных битумных эмульсий.
- ◆ Опция: встроенная битумная емкость для особых рецептов и дополнительной гибкости производства.
- ◆ Опция: сдвоенная емкость ВКЭ для непрерывного производства.
- ◆ Опция: контрольная система PLC+SCADA со встроенным сенсорным экраном либо кабиной управления.

coldFALT

Грунтосмесительная установка

Грунтосмесительная установка MARINI coldFALT предназначена для создания механической основы для стабилизации дорожного покрытия на основе цемента и холодных асфальтовых смесей, и всегда работает надежно даже в самых сложных проектах.



coldFALT800

Основа для механической стабилизации грунта (вода + щебень), основа для механической стабилизации грунта на базе цемента (вода + щебень + цемент) и основа для механической стабилизации грунта на базе холодной асфальтной смеси (эмульсия + щебень + вода, цемент, переработанный асфальт по желанию клиента). Транспортировка производится стандартным трейлером, количество транспортных средств зависит от параметров и производительности установки

800т/ч

coldFALT600

Основа для механической стабилизации грунта (вода + щебень), основа для механической стабилизации грунта на базе цемента (вода + щебень + цемент) и основа для механической стабилизации грунта на базе холодной асфальтной смеси (эмульсия + щебень + вода, цемент, переработанный асфальт по желанию клиента). Транспортировка производится стандартным трейлером, количество транспортных средств зависит от параметров и производительности установки.

600т/ч

coldFALT400

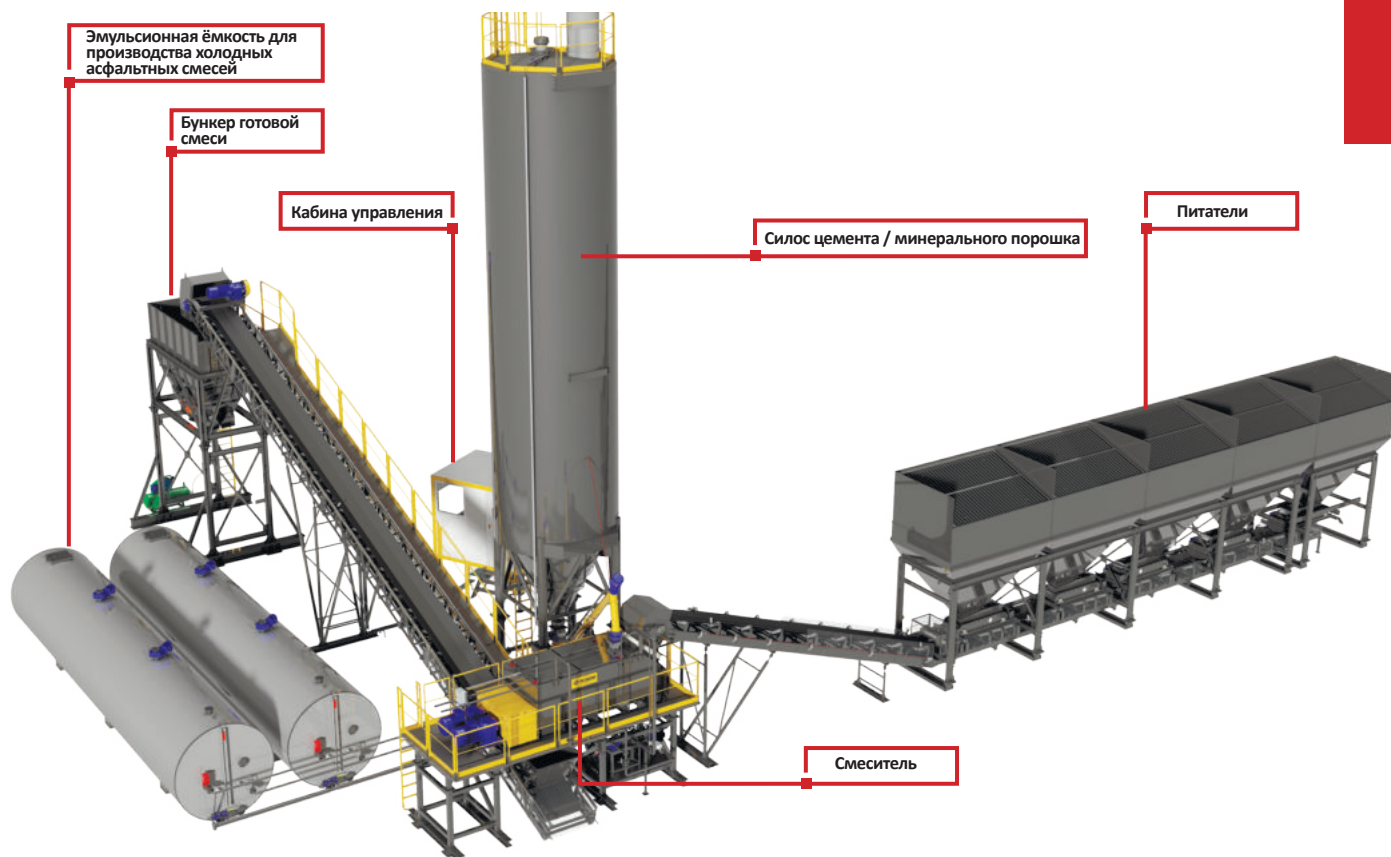
Механическая основа для стабилизации грунта (вода + щебень), основа для стабилизации грунта на базе цемента (вода + агрегат + щебень) и основа для стабилизации грунта на базе холодной асфальтной смеси (эмульсия + щебень - вода, цемент, фрезерованный асфальт по запросу клиента). Транспортировка производится стандартным трейлером или контейнером 40 'ОТ, количество транспортных средств зависит от параметров и производительности установки.

400т/ч

coldFALT200

Механическая основа для стабилизации грунта (вода + щебень), основа для стабилизации грунта на базе цемента (вода + агрегат + щебень) и основа для стабилизации грунта на базе холодной асфальтной смеси (эмульсия + щебень - вода, цемент, фрезерованный асфальт по запросу клиента). Транспортировка производится стандартным трейлером или контейнером 40 'ОТ, количество транспортных средств зависит от параметров и производительности установки.

200т/ч



- ◆ Широкий спектр установок различной мощности в диапазоне 200-800т/ч, отвечает самым жестким производственным требованиям на автодорожных, железнодорожных и авиационных объектах любых масштабов.
- ◆ Данная установка разработана для смешивания гомогенных смесей
- ◆ Полный контроль над рецептурой производства.
- ◆ Данная установка разработана для производства холодных смесей различных видов с использованием щебня, воды, цемента, фрезерованного асфальта, битумной эмульсии и вспененного битума.
- ◆ Благодаря стандартизации производства, все компоненты взаимозаменяемы, запасные части всегда имеются в наличии на заводе MARINI. Продуманная конструкция позволяет с легкостью осуществлять обслуживание и при необходимости замену частей всех узлов установки.

- ◆ Датчики потока дозирующих лент автоматически останавливают работу системы по прекращению подачи щебня.
- ◆ Поток щебня на дозирующих лентах, процент цемента, битумной эмульсии и вспененного битума регулируются с помощью частотного преобразователя.
- ◆ Полностью автоматический режим производства с опцией контроля с ПК + PLC для архивации отчетов о производстве и расходу материалов.
- ◆ Компактный дизайн позволяет перевозку данной установки в контейнере 40' ОТ (для установок мощностью 200 и 400т/ч) что существенно снижает затраты на перевозку.

tankFALT

Системы емкостей и резервуаров

Теплоизолированные ёмкости предназначены для хранения и приведения/поддержания в рабочей температуре вязких нефтепродуктов (битума, мазута). Обогрев осуществляется посредством масляного теплоносителя либо трубчатых электронагревателей.

Резервуары для хранения битума, ПБВ, эмульсии, мазута, дизельного топлива и других подобных материалов; горизонтальная и вертикальная конфигурации и широкий спектр моделей с различным объёмом позволяет нам разрабатывать самые экономичные и эффективные решения.

Долговечность достигается путём использования первоклассных материалов; от змеевиков обогрева до наружной теплоизоляции и обшивки. Также, битумные резервуары и хранилища (более 2000м³) могут быть изготовлены на стройплощадке.



| ТИП | ОБЪЁМ – ТРАНСПОРТИРОВКА | ОБОГРЕВ |
|------------------------|--|------------------------------------|
| Горизонтальные ёмкости | 38м ³ - 40' Стандартный контейнер 50м ³ - Стандартная фура 100м ³ - Мега фура | Термомасляный или Электрический |
| Вертикальные ёмкости | 50м ³ - Стандартная фура 60м ³ - Стандартная фура 80м ³ - Мега фура | Термомасляный или Электрический |



- ◆ Горизонтальное или вертикальное исполнение с термоасляным / электрическим обогревом.
- ◆ Ёмкости могут быть оборудованы смесителями.
- ◆ Каждая ёмкость проходит испытание на герметичность и испытание давлением, документация по каждому испытанию доступна.
- ◆ Змеевики обогрева в емкостях с термомасляной системой обогрева изготавливаются исключительно из высококачественной тянутой стали.
- ◆ В системах хранения битумных материалов используются высококачественные битумные насосы, клапаны и дополнительное оборудование.
- ◆ Опционально: интеграция системы термостатического контроля.
- ◆ Опционально: система взвешивания с тензометрическими датчиками для точного учёта расхода материала.
- ◆ Опционально: датчики максимального, минимального и постоянного уровня.

mixFALT

Системы смешивания ПЕ и ПБВ

MARINI mixFALT – это универсальная система для производства модифицированного битума путем смешивания без измельчения в мельнице с использованием таких добавок как Elvaloy, порошкообразный SBS и прочие. Модульная конструкция обеспечивает гибкость технологических решений для различных рецептур.



- ◆ Полное соответствие рецептуре и постоянный учет расхода материалов благодаря тензодатчикам.
- ◆ Платформы над емкостями позволяют легкую загрузку добавочных материалов через точки загрузки.
- ◆ Ручная либо автоматическая система дозирования добавок как для сыпучих, так и для жидких материалов.
- ◆ Гибкость конструкции позволяет установить различное количество смесителей различной мощности в соответствии с технологическими требованиями.
- ◆ Надежные битумные насосы, высококачественное трубопроводное оборудование для долговечной эксплуатации.
- ◆ Опция: система термостатического контроля для емкостей.
- ◆ Опция: датчики максимального/минимального либо постоянного уровня.



heatFALT

Маслонагревательные станции

Маслонагревательные станции MARINI heatFALT – это высокоэффективное, компактное, простое в эксплуатации решение для Ваших асфальтобетонных заводов и битумных хозяйств.



- ◆ Маслонагревательная станция, разработанная для циркуляции масляных теплоносителей в замкнутых системах, при рабочей температуре до 250°C посредством насоса.
- ◆ Конструкция с двумя контурами обогрева из бесшовных гнутых стальных труб для большего КПД.
- ◆ Подходит для работы со всеми типами современных горелок (газовые, дизельные, мазутные, комбинированные) благодаря большой камере сгорания.
- ◆ Простая замена горелки благодаря модульным разъёмам и подключениям.
- ◆ Долговечная эксплуатация благодаря циркуляционному насосу теплоносителя ALLWEILER (Германия).
- ◆ Контроль температуры, давления масла на входе и выходе благодаря цифровым термостатическим контроллерам и датчикам давления для безопасной и эффективной эксплуатации.
- ◆ Компактная конструкция обеспечивает легкую транспортировку (помещается в 20-ти футовый контейнер) и облегчает пусконаладку.

heatFALT1000

1.000.000кКал/ч

heatFALT800

800.000кКал/ч

heatFALT500

500.000кКал/ч

drumFALT

Плавильная установка для битумных бочек

Плавильные установки для битумных бочек MARINI drumFALT – это высокоэффективное, компактное и безопасное для окружающей среды решение для Ваших систем хранения и обработки битума.



- ◆ Единовременная загрузка от 20 до 30 бочек в зависимости от модели.
- ◆ Используется для всех видов вяжущих в бочковой таре.
- ◆ Встроенный шестеренчатый битумный насос с термомасляным обогревом и битумный фильтр.
- ◆ Гидравлическая подъемная система для лёгкой загрузки бочек.
- ◆ Большая площадь нагрева обеспечивает быстрое плавление.
- ◆ Минимальные теплотери благодаря качественной изоляции и обшивке.
- ◆ Опция: непрерывное производство благодаря датчикам уровня.
- ◆ Опция: установка со встроенной маслонегревательной станцией heatFALT с компактным дизайном на одном шасси для легкой перевозки в контейнере 40' ОТ.

drumFALT30

Производительность 3 x 10 = 30 бочек
 Производительность 6-9 т/ч в зависимости от эффективности нагрева и температуры окружающей среды.
 Перевозка в контейнере 1x 40' FL либо 1x стандартной фуре.

30 бочек

drumFALT20

Производительность 2 x 10 = 20 бочек
 Производительность 4-5 т/ч в зависимости от эффективности нагрева и температуры окружающей среды.
 Перевозка в контейнере 1x 40' ОТ либо 1x стандартной фуре.

20 бочек

Система автоматической дозировки целлюлозных добавок

MARINI fiberFALT – это компактное и практичное решение для дозировки целлюлозных добавок, адаптируемое к любому асфальтобетонному заводу.



- ◆ Практичное решение для производства высококачественного щебеночно-мастичного асфальтобетона.
- ◆ Компактный дизайн позволяет легкую интеграцию со всеми типами АБЗ и гибкое расположение.
- ◆ Система взвешивания, встроенная в прочное шасси, не подвергается воздействию вибрации.

mobilFALT

Мобильные Битумные Емкости / Битумное Хозяйство

Мобильные системы хранения битума – это идеальное решение для мобильных асфальтобетонных заводов и других видов производств.

Специально разработанное мобильное битумное хозяйство с битумной ёмкостью 60м³ и встроенной маслонагревательной станцией мощностью 400.000кКал/ч, благодаря надежной конструкции стандартных размеров, вмещающейся на стандартный мега трейлер, с легкостью может быть перенесено на новую локацию. В модельном ряду также имеется версия с увеличенной битумной ёмкостью без встроенной маслонагревательной станции для работы в паре / группе с основной. Также возможно производство версии со спаренной битумной / топливной (дизель, мазут) ёмкостью.



- ◆ Благодаря стандартным размерам, mobilFALT вмещается на шасси стандартного мега трейлера.
- ◆ Объёмы битумной ёмкости различного объёма по запросу клиента.
- ◆ Встроенная маслонагревательная станция 400.000кКал/ч по запросу клиента.
- ◆ Соединения гибкими шлангами между емкостями для более высокой мобильности.
- ◆ 3-х ходовой битумный клапан для циркуляции и подачи битума в асфальтобетонный завод.
 - ◆ Получение битума из битумовоза.
 - ◆ Реверсивная перекачка битума между емкостями.
 - ◆ Заполнение битумовоза из емкости.

Установка для плавления биг-бэгов

Установка для плавления биг-бэгов MARINI bagFALT – это экономичное, надежное и практичное решение для ситуаций, когда битумные вяжущие поставляются в биг-бэгах. Благодаря её высокой эффективности, компактному дизайну и простоте в эксплуатации данная установка будет Вашим незаменимым помощником на стройплощадке.



- ◆ Установка bagFALT, нагреваемая до температуры 250°C с помощью маслонагревательной станции, удовлетворит Ваши потребности в плавлении битумных вяжущих, поставляемых в биг-бэгах.
- ◆ Быстрое плавление благодаря единовременной загрузке 2-х биг-бэгов и проработанному внутреннему дизайну.
- ◆ Экстерьер установки изолирован минеральной ватой, что минимизирует теплопотери.
- ◆ bagFALT может быть оборудован подъёмным краном для облегчения загрузки.

TEKFALT

sprayFALT

Автогудронатор

Обеспечивая быстрый, безопасный и эффективный нагрев благодаря встроенной маслонагревательной станции, автогудронатор sprayFALT гарантирует точное, простое и безопасное распыление битума и битумной эмульсии. Циркуляция термального масла внутри системы предотвращает застывание материала в трубопроводах, насосах и клапанах, что исключает необходимость в очистке.



- ◆ Объем битумной/эмульсионной ёмкости определяется в зависимости от габаритов шасси грузовика.
- ◆ Долговечное, надежное функционирование благодаря высококачественной встроенной маслонагревательной станции, битумным и термомасляным насосам, клапанам и прочему оборудованию.
- ◆ Регулируемый битумный насос с гидравлическим приводом, соединенный с насосом переменного смещения, который в свою очередь соединен с ВОМ грузовика.
- ◆ Складная и регулируемая по высоте распылительная раampa с термомасляным обогревом, специально разработанные распылительные форсунки обеспечивают равномерное и чувствительное распыление.
- ◆ Циркуляция термального масла на всем протяжении ramпы обеспечивает равномерный проход материала и безукоризненное распыление.
- ◆ 7-ми дюймовый экран управления внутри водительской кабины обеспечивает полное управление распылением, подачей и расходом материала, и прочими рабочими параметрами.
- ◆ Полностью автоматическая система дозировки позволяет вне зависимости от скорости грузовика и ширины распыления регулировать распыление битумной эмульсии (литр/м²).
- ◆ Опция: Дизельные горелки высокого давления 14-26кг/ч.
- ◆ Внешний дизельный двигатель для грузовиков без ВОМ.

TEKFALT basFALT

Цементораспределитель

Цементораспределитель basFALT – это надежный помощник для стабилизации поверхности. Благодаря системе автоматического управления этот распределитель обеспечивает равномерное нанесение наполнителя: цемента, извести и других порошкообразных материалов в желаемых пропорциях. Его функциональный дизайн гарантирует наилучшую производительность и простоту использования.



- ◆ Цементораспределитель состоит из 2-х разбрасывающих фидеров, которые могут независимо функционировать и позволяет пользователю работать с различной шириной разбрасывания
- ◆ Пропорциональная система управления обеспечивает автоматическое управление расходом материала (л/м²) для равномерного нанесения материала независимо от скорости транспортного средства и ширины разбрасывания.
- ◆ Наполнение материала из цементовоза либо биг-бэгов.
- ◆ Влагонепроницаемая конструкция предотвращает появление сырости в бункере.
- ◆ Простое и удобное управление со специально разработанным 7-дюймовым экраном управления.



TEKFALT

transFALT

Битумовоз

Битумовоз transFALT - лучшее функциональное решение с различными возможностями в соответствии с Вашими требованиями с опциями установки насосной системы, системы нагрева, смесительной системы для перевозки битума, ПБВ, эмульсий, и прочих битумных вяжущих.



- ◆ Объем от 20.000 до 40.000 литров в зависимости от шасси.
- ◆ Встроенные системы обогрева и перекачки битума по запросу.
- ◆ Для легкой заправки битума предусмотрены два люка в передней и задней частях ёмкости, а также термоизолированный шаровой клапан для версий без системы перекачки битума.
- ◆ Благодаря 4-х ходовому клапану в версиях со встроенной насосной системой, позволяющему двухстороннюю перекачку материала, обеспечивается наполнение / слив битума и его циркуляция внутри емкости. Тем же путем обеспечивается легкая очистка трубопроводов.
- ◆ Версии с обогревом с дизельными горелками (мощность 14-26кВт/ч).
- ◆ Опция: смесительная система для перевозки ПБВ.
- ◆ Опция: дизайн для совместной работы со стабилизаторами покрытия Bomag MPH.

TEKFALT

crackFALT

Котел-заливщик швов

Котел crackFALT благодаря своей высокой производительности, легкости в эксплуатации и экономичному компактному дизайну-это надежное решение для всех проектов, связанных с ремонтом дорожных трещин и швов на автомагистралях и в аэропортах. Емкость объемом в 500 литров, а также различные дополнительные опции подойдут для всех типов осуществляемых работ.



- ◆ Котлы для плавления мастики с емкостью объемом 500 литров.
- ◆ Варианты обогрева мастичных емкостей путем циркуляции термального масла либо прямого обогрева горелкой.
- ◆ Решетка быстрого плавления на входном отверстии ёмкости.
- ◆ Смесители с регулируемой скоростью для котла с гидравлическим приводом.
- ◆ Прочное двухосное шасси.
- ◆ Обогреваемая распылительная удочка для заполнения трещин и швов, сглаживания поверхности.
- ◆ Опция: Дополнительная система очистки распылителя сжатым воздухом или дизельным топливом.

TEKFALT

patchFALT

Машина для ямочного ремонта

Машина для ямочного ремонта patchFALT используется для ремонта и поддержания автомобильных дорог в надлежащем состоянии. Шнековый конвейер, поставляемый в качестве опции, увеличивает производительность подачи материала. patchFALT – это гибкое, простое в эксплуатации решение, для ремонта автодорожного покрытия.



- ◆ Надежный и компактный дизайн с изолированным V-образным бункером (с обогревом по запросу), с крышками с гидравлическим приводом изготавливается согласно габаритам шасси.
- ◆ Непрерывная подача материала с регулируемым потоком. Шнековый конвейер с гидравлическим приводом позволяет эффективно регулировать скорость подачи материала.
- ◆ Высокоэффективная гидравлическая система, шнековый конвейер и прочее оборудование обеспечивают бесперебойную и надежную эксплуатацию.
- ◆ Опция: встроенная система распыления эмульсии / битума с ручным распылителем.
- ◆ Гибкая конфигурация с возможностью добавления различного дополнительного оборудования для ремонтных работ.
- ◆ Опция: система обогрева путем циркуляции термомасла либо прямого нагрева.

TEKFALT combiFALT

Комбинированный автогудронатор

Универсальное решение - комбинация автогудронатора, уборочной и поливочной машины. Машина проста в эксплуатации, имеет блок дистанционного управления из кабины водителя и благодаря своей комбинированной конструкции позволяет снижать расходы на содержание, эксплуатацию и рабочую силу.



- ◆ Распыление эмульсии, скорость транспортного средства, расход насоса, скорость подметания, мощность водяного насоса и другие показатели отслеживаются и управляются с панели управления в кабине водителя.
- ◆ Емкость эмульсии и емкости для воды комплектуются в зависимости от параметров шасси.
- ◆ Оптимизированный дизайн для ежедневного использования эмульсии и при укладке горячих асфальтобетонных смесей.
- ◆ Дополнительные опции для автогудронатора доступны также и для данного оборудования.
- ◆ Передний и задний водяной распылители.
- ◆ В комплекте - встроенный насос и шланг для ежедневного наполнения водяной ёмкости, подвижных роликов и щеток, используемых для подготовки укладки горячих асфальтобетонных смесей.



MARINI

FAYAT GROUP

ЭКСПОРТНАЯ СЕТЬ

ТЕКФАЛТ

ОФИЦИАЛЬНЫЙ БРЕНД КОМПАНИИ MARINI MACINA A.S.

◆ 66 Стран

◆ 25.000m² Производственная Площадь

◆ Более 200 Сотрудников

ТЕКФАЛТ

ОФИЦИАЛЬНЫЙ БРЕНД КОМПАНИИ MARINI MACINA A.S.





MARINI

FAYAT GROUP





ТЕКФАЛТ

ОФИЦИАЛЬНЫЙ БРЕНД КОМПАНИИ МАРИШМАКИА А.Ş.

ООО СКС ИНЖИНИРИНГ

ОФИЦИАЛЬНЫЙ ДИЛЕР

115230, РФ, МОСКВА, ВАРШАВСКОЕ ШОССЕ, 42

8-495-225-16-16

8-800-550-50-21

WWW.TEKFALT.RU

WWW.SKS-ENGINEERING.RU

INSTAGRAM: [TEKFALT_RUSSIA](https://www.instagram.com/TEKFALT_RUSSIA)